



تولش



کمیسیون

۱	درباره شرکت
۳	درباره سمیک
۷	محصولات سمیک
۲۱	طیف رنگ و بافت
۲۳	سوالات متداول



درباره شرکت

شرکت دانش بنیان مبتکر بتن سورین، تولید کننده و صادر کننده انحصاری پوشش میکروسمنت سیمیک در ایران می‌باشد. مجموعه سورین با تجربه حضور در بازار و نمایشگاه‌های بین المللی و به طبع آن روابط تجاری با برندهای صاحب نام در حوزه محصولات بتنی و در کنار انجام موفق چندین پروژه شاخص نما و گنبد پیش ساخته بتنی (جی آر سی) در حوزه خلیج فارس، بر آن شد تا پوشش میکروسمنت را که به عنوان متریالی پرکاربرد در حوزه معماری در طراحی های روز دنیا می‌باشد را با استفاده از بهترین مواد اولیه خارجی در کلاس جهانی و با فرمولاسیونی انحصاری تولید نموده و با برند سیمیک به بازارهای بین المللی صادر نماید که این امر طی سالیان اخیر و در سایه لطف الهی به خوبی محقق گردیده است. شرکت مبتکر بتن سورین گسترش فرهنگ استفاده از متریال های سیمانی در صنعت ساختمان را برای حفظ محیط زیست و توسعه پایدار از اهداف اصلی خود می‌داند که امیدواریم قدمی در این مسیر و حفظ محیط زیست برداشته باشیم.



درباره سَمیک بیشتر بدانید

میکروسمنت سَمیک پوشش تزئینی پیوسته‌ای است که به سبب تطبیق پذیری بی نظیر و چسبندگی مناسب به سطوح متفاوتی همچون چوب، شیشه، سرامیک و ... برای استفاده در محیط های خانگی و تجاری با طراحی مدرن و مینیمال ایده‌آل بوده و به راحتی با متریالی مانند چوب و سرامیک ترکیب می‌شود. این محصول علاوه بر استفاده در پوشش کف برای دیوار، پله و نما نیز به کار برده می‌شود. سَمیک بهترین گزینه برای کسانی است که می‌خواهند خانه یا محل کار خود را بازسازی کنند که در واقع یک جایگزین مدرن و جذاب برای روش‌های ساخت و ساز سنتی می‌باشد.

میکروسمنت سَمیک یک پوشش سیمانی بر پایه پلیمر می‌باشد که در تمامی فضاهای مسکونی، اداری و تجاری و بر روی سطوح مسطح یا منحنی شکل به آسانی قابل اجراست و ظاهری مینیمال و مدرن را به ارمغان می‌آورد.

سَمیک به سبب زیبایی ظاهری و کمک به خلق فضایی مینیمال و متفاوت، به شدت مورد توجه معماران و طراحان داخلی قرار گرفته است. همچنین سرعت بالای اجرا و صرفه اقتصادی جذابیت استفاده از این محصول را در طراحی های داخلی دو چندان نموده است.



خصوصیات و ویژگی های فنی:



متعطف و شکل پذیر



تطبیق پذیری بالا



ماندگار و باثبات



چسبندگی بر روی سطوح مختلف



یکپارچگی سطح بدون درز یا مفصل



غیر قابل اشتعال



مقاوم در برابر اشعه آفتاب



ضد آب



مقاومت شیمیایی و مکانیکی



بدون گرد و خاک و ریزش



بدون ترک



قابلیت اجرا به صورت چندرنگی (MultiColor)

مناسب برای :



رستوران و کافه ها



منازل مسکونی



محیط های تجاری



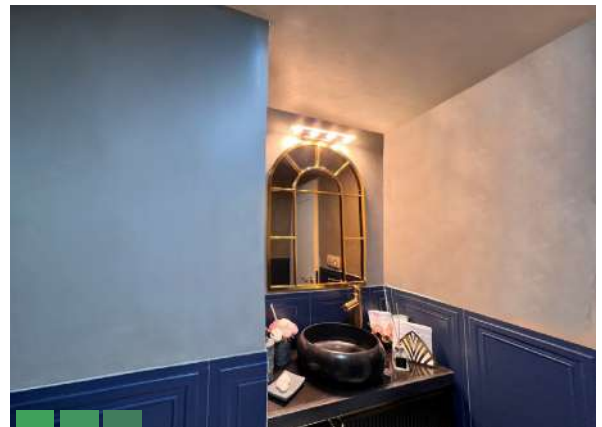
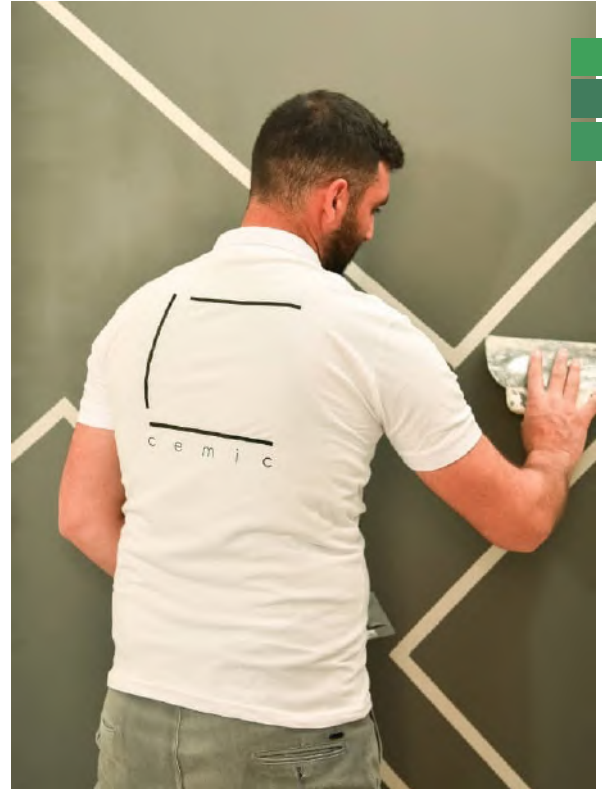
محیط های تفریحی



میلمان بتنی و فرنیچر



ویلا و محیط های مرطوب



سمی بیس (Cemi Base)

این محصول در دو گرید دانه بندی برای آماده سازی سطوح، به منظور اجرا لایه ماقبل نهایی می باشد که باتوجه به زیرسازی موجود به صورت دو تا سه لایه اجرا خواهد شد. سمی بیس محصولی با مقاومت مکانیکی بالا و با مدول الاستیسیته پایین به مفهوم انعطاف پذیری بالای آن است که این امر، سبب عدم انتقال ترک های زیرین به سطح نهایی می گردد. در واقع چسبندگی بالای این محصول به سطوح زیرین، به سبب همخوانی پلیمری آکروسوم و پودر میکروسمنت می باشد.



مقاومت سایشی و ضربه پذیری



بدون ترک



چسبندگی فوق العاده به سطوح



سطحی یکنواخت و بدون درز



مقاومت شیمیایی



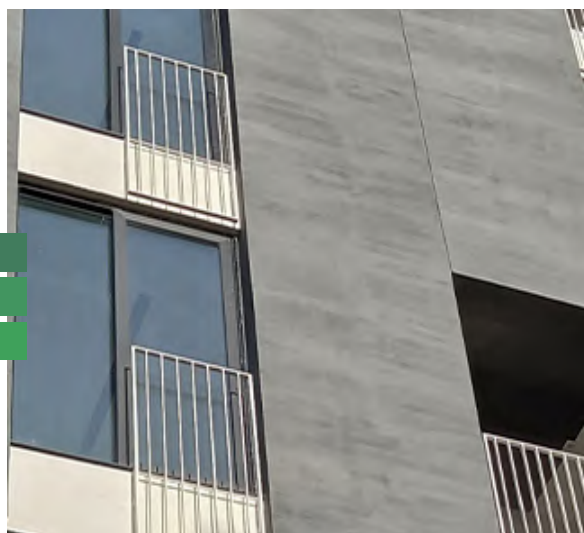
سهولت اجرا



قابلیت اجرا بر روی تمام سطوح



بدون گرد و خاک و ریزش



میزان مصرف: ۲ کیلوگرم پودر سمی بیس در هر متر مربع
نسبت اختلاط: ۲۵ کیلوگرم + ۲ لیتر آکروسوم
مدت زمان سخت شدن: ۳۶ دقیقه در دمای ۲۵ درجه سانتی گراد
وزن هر سطل: ۲۵ کیلوگرم

مشخصات فنی

بیس	نوع متریال
پودر سفید	خصوصیات ظاهری
۰,۳ تا ۰,۸ میلی متر	ابعاد سنگ دانه گرید ۱
۰ تا ۰,۳ میلی متر	ابعاد سنگ دانه گرید ۲
۴۵ مگاپاسکال	مقاومت فشاری (بعد از ۲۸ روز)
۵۰ ± ۱۱۷۵ کیلوگرم/مترمربع	چگالی پودر
۷۲ ساعت	مدت زمان خشک شدن
۳۶۰ دقیقه در دمای ۲۵ درجه سانتی گراد	مدت زمان سخت شدن
۱۲	بازه pH



سیمی فاین (Cemi Fine)

این محصول به منظور اجرای لایه نهایی و ایجاد بافت و رنگ دلخواه طراحی شده است که بر روی سطح آماده شده از قبل، قابل اجرا می‌باشد. به دلیل گستره‌ی استفاده از پوشش میکروسمنت سیمیک، سیمی فاین در سه گرید جنرال، دور و پروف برای استفاده در شرایط متفاوت طراحی، تولید و به بازار عرضه می‌گردد.



مشخصات فنی

فابن	نوع متریال
پودر سفید	خصوصیات ظاهری
۰ تا ۰,۰۳ میلی‌متر	ابعاد سنگ دانه
۴۵ مگاپاسکال	مقاومت فشاری (بعد از ۲۸ روز)
۵۰ ± ۱۱۷۵ کیلوگرم / مترمربع	چگالی پودر
۷۲ ساعت	مدت زمان خشک شدن
۳۶۰ دقیقه در دمای ۲۵ درجه سانتی‌گراد	مدت زمان سخت شدن
۱۲	بازه pH



۱) گرید جنرال (Gr-General)

این محصول منحصر به فرد برند سَمیک، امکان اجرا در طیف‌های مختلف رنگی و بافت‌های متنوع، برای خلق سطوحی خاص را به شما می‌دهد. این محصول پرکاربرد برای طراحی‌های داخلی و اجرا بر روی انواع سطوح، همچون سقف، دیوار و کف‌ها طراحی شده است که علاوه بر قابل شست و شو بودن، سطحی یک پارچه و بدون درز و ترک را برای شما خلق می‌نماید.



بدون ترک



مقاومت سایشی و ضربه پذیری



بدون گرد و خاک و ریزش



مقاومت شیمیایی



چسبندگی فوق العاده به سطوح



سطحی یکنواخت و بدون درز



صرفه اقتصادی



قابلیت اجرا بر روی انواع سطوح



غیر قابل اشتغال



قابلیت اجرای بافت



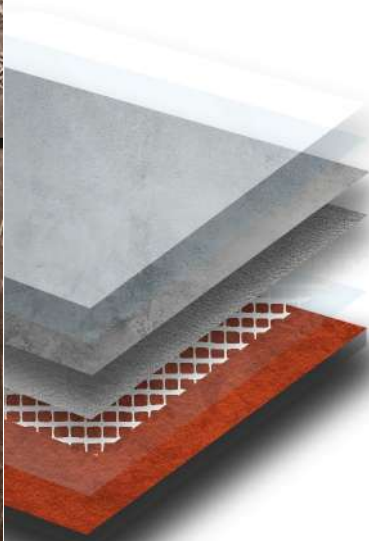
قابلیت اجرا به صورت چندرنگی (MultiColor)



سهولت اجرا



میزان مصرف: ۲ کیلوگرم در هر متر مربع
نسبت اختلاط: ۲۰ کیلوگرم + ۱ لیتر آکروسم
مدت زمان سخت شدن: ۳۶ دقیقه در دمای ۲۵ درجه سانتی گراد
وزن هر سطل: ۲۰ کیلوگرم



- ۶ پلی سم
- ۵ آکروسیم
- ۴ سَمی- فاین (گرید جنرال)
- ۳ سَمی- بیس
- ۲ فایر سم
- ۱ آکروسیم
- ۰ سطح زیرکار (سیمان، چوب، شیشه و...)

(۲) گرید دور (Gr-Dor)

این محصول منحصر به فرد برند سَمیک قابلیت اجرا در طیف‌های مختلف رنگی و بافت‌های متنوع را داراست. فرمولاسیون این محصول منحصرًا برای استفاده در سطوح خارجی و محیط‌هایی که در ارتباط مستقیم با نور خورشید می‌باشند طراحی شده است. محصولی مقاوم در برابر اشعه UV و بدون زردگرایی می‌باشد که سطحی یک پارچه و بدون درز و ترک را برای شما خلق می‌نماید.



بدون ترک



مقاومت سایشی و ضربه پذیری



بدون گرد و خاک و ریزش



مقاومت شیمیایی



چسبندگی فوق العاده به سطوح



سطحی یکنواخت و بدون درز



تثبیت رنگ



مقاوم در برابر UV



غیر قابل اشتغال



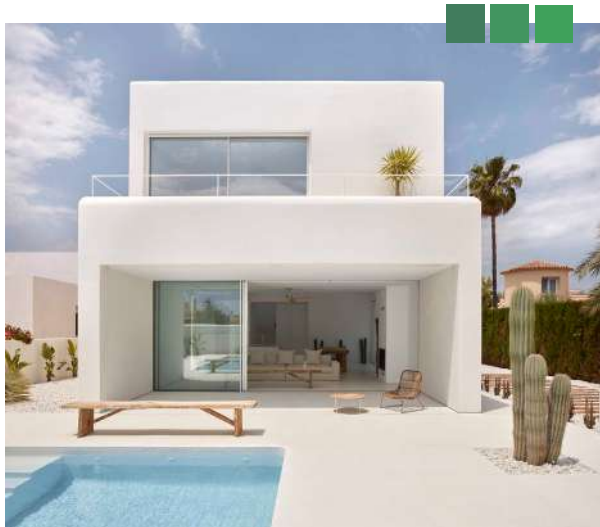
قابلیت اجرای بافت



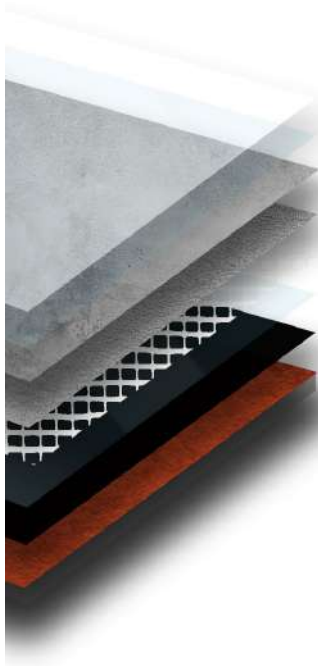
قابلیت اجرا به صورت چندرنگی (MultiColor)



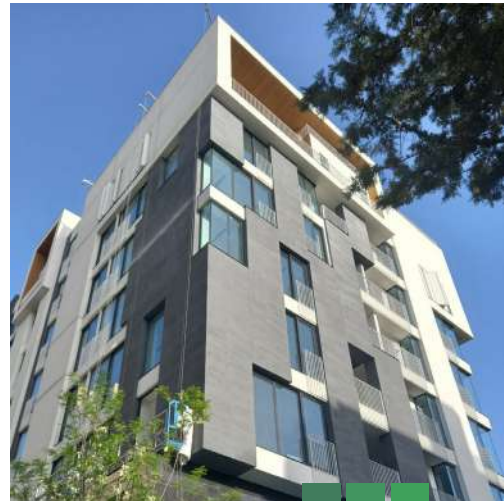
مقاوم در برابر رطوبت



میزان مصرف: ۲ کیلوگرم در هر متر مربع
نسبت اختلاط: ۲۰ کیلوگرم + ۱.۵ لیتر آکروسم
مدت زمان سخت شدن: ۳۶ دقیقه در دمای ۲۵ درجه سانتی گراد
وزن هر سطل: ۲۰ کیلوگرم



- ۷ پُلی سم
- ۶ آکروسم
- ۵ سَمی- فاین (گرید دور)
- ۴ سَمی- بیس
- ۳ فایبر سَم
- ۲ آکروسم
- ۱ سیل سم
- ۰ سطح زیرکار (سیمان، چوب، شیشه و...)



۳) گرید پروف (Gr-Proof)

این محصول منحصر به فرد برند سَمیک، علاوه بر قابلیت اجرا در طیف‌های رنگی و بافت‌های متنوع، منحصرًا برای استفاده در محیط‌های مرطوب فرموله شده است تا سطحی کاملا آب‌بند، آب‌گریز و البته قابل شست و شو به شما ارائه دهد. ایجاد سطحی یکپارچه، بدون درز و ترک از دیگر ویژگی‌های این محصول می‌باشد.



بدون ترک



بدون گرد و خاک و ریزش



مقاومت بالا در برابر نفوذ



مقاومت شیمیایی



چسبندگی فوق العاده به سطوح



سطحی یکنواخت و بدون درز



تثبیت رنگ



قابلیت اجرا بر روی انواع سطوح



غیر قابل اشتغال



قابلیت اجرای بافت



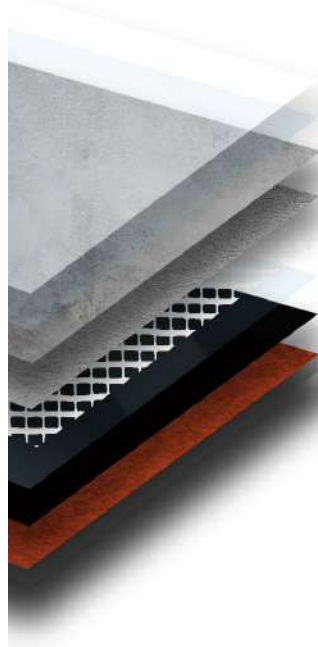
قابلیت اجرا به صورت چندرنگی (MultiColor)



مقاومت سایشی و ضربه پذیری



میزان مصرف: ۲ کیلوگرم در هر متر مربع
نسبت اختلاط: ۲ کیلوگرم + ۲ لیتر آکروسم
مدت زمان سخت شدن: ۳۶ دقیقه در دمای ۲۵ درجه سانتی‌گراد
وزن هر سطل: ۲۰ کیلوگرم



- ۷ پُلی سِمْ
- ۶ آکروسَمْ
- ۵ سِمْ-فاین (گرید پروف)
- ۴ سِمْ-بیس
- ۳ فایبرسِمْ
- ۲ آکروسَمْ
- ۱ سیل سِمْ
- ۰ سطح زیرکار (سیمان، چوب، شیشه و...)

آکروسِم (Acro-cem)

آکروسِم، محصولی طراحی شده برای اجرای هرچه بهتر پوشش سیمیک می‌باشد. این پلیمر پایه آبی با تشکیل فیلم کشسان با کشش سطحی متحصر به فرد و همچنین هم‌خوانی پلیمری با پودر میکروسمنت و قابلیت چسبندگی پودر سیمیک به انواع سطوح از جمله چوب، سیمان و غیره را فراهم می‌نماید.



سهولت اجرا



قابلیت اجرا بر روی انواع سطوح



تثبیت رنگ



مُذ رطوبت



مقاومت در برابر مواد
قلیایی



چسبندگی فوق العاده به
سطوح



میزان مصرف: ۱ لیتر در هر ۵ متر مربع
حجم هر ظرف: ۱ لیتر و ۵ لیتر





توری فایبرگلس فایبرسَم (Fiber-cem)

توری فایبرگلس سَمیک که با نام تجاری فایبرسَم به بازار عرضه می‌گردد به دلیل اجرای هرچه بهتر پوشش سَمیک و به منظور کنترل ترک و توزیع مناسب تنش‌های وارده به سطوح، در اولین لایه اجرا می‌گردد.

این توری از جنس AR به معنی مقاوم در محیط های قلیایی همچون سیمان می باشد که به نحوی در بلند مدت با افت عملکرد مواجه گردد. همچنین شکل پذیری این توری سبب اجرای هرچه بهتر آن بر روی انواع سطح صاف و منحنی شکل می‌گردد.



سهولت اجرا



مقاومت در برابر مواد قلیایی



قابلیت اجرا بر روی انواع سطوح



وزن: ۷۵ گرم در مترمربع
سایز شبکه: ۴ در ۴ و ۵ در ۵ میلی متر
عرض توری: ۱ و ۱,۲ متر
طول توری: ۵۰ و ۱۰۰ متر

پلی سم (poly-cem)

لاک پلی اورتان دو جزئی مبتنی بر آب می‌باشد که سختی بالا و مقاومت شیمیایی بی‌نظیری را به ارمغان می‌آورد. استفاده از این لاک ساده بوده و در نهایت ظاهری بسیار یکنواخت و بودن هرگونه خطوطی از حرکت غلطک را خلق می‌کند. این محصول در برابر عواملی مانند لکه های قهوه، چای و روغن بسیار مقاوم است.



سهولت اجرا



مقاوم در برابر UV



نظافت آسان



مقاومت بالا در برابر نفوذ آب



مقاومت در برابر مواد شیمیایی



چسبندگی فوق العاده به سطوح



میزان مصرف: ۱ لیتر در هر ۵ مترمربع
حجم هر ظرف: ۱ لیتر و ۵ لیتر



سیلیسم (seal-cem)

این محصول یک پوشش با دوام الاستیک با چسبندگی بالا و مقاومت بی‌نظیر در برابر شرایط جوی می‌باشد که از پلیمر اصلاح شده تهیه می‌گردد. لایه خشک شده این محصول یکنواخت بوده و به آسانی به سنگ، ایزوگام و دیگر سطوح می‌چسبد و با کاردک یا قلم مو اجرا می‌گردد.



سهولت اجرا



مقاومت شیمیایی بالا



چسبندگی فوق العاده



ضد رطوبت



سطحی یکنواخت و بدون درز



غیر قابل اشتغال



میزان مصرف: ۱ کیلوگرم در هر مترمربع
مدت زمان خشک شدن: ۲۴ ساعت در دمای ۲۵ درجه سانتی گراد
وزن هر سطل: ۲۰ کیلوگرم



طیف رنگی



طیف استاندارد رنگ و بافت:

میکروسمنت سَمیک قابلیت ارائه در طیف گسترده‌ای از رنگ و بافت را دارا می‌باشد که می‌توان با توجه به طراحی معماری از رنگ و بافت دلخواه مورد نظر استفاده نمود. طیف استاندارد ارائه شده سَمیک می‌تواند به درخواست شما در محل پروژه دستخوش تغییر گردد.

اختلاف رنگ:

با توجه به استفاده از پیگمنت‌های معدنی در طرح اختلاط سَمیک و پایه‌ی سیمانی محصول که سبب وابستگی به صنایع بالا دستی خود می‌گردد، طیف استاندارد رنگی ارائه شده در بازه‌های زمانی متفاوت مطلق نمی‌باشد. به همین منظور سَمیک توصیه می‌نماید، تمامی محصول مورد نیاز خود برای پروژه مورد نظر در یک پارت خریداری نمایید.





P01



P02



P03



P04



P05



P06



P07



P08



P09



P010



P011



P012

سوالات متداول

تفاوت سیمیک با بتن پولیش خورده چیست؟

سیمیک شاید از نظر ظاهری مشابه بتن پولیش خورده باشد اما در خواص مکانیکی، شیوه اجرا، زمان اجرا و ... دارای تفاوت‌های اساسی با بتن پولیش خورده می باشد. همچنین می‌توان از سیمیک برای دیوارها و سقف نیز بهره برد.

آیا سیمیک بر روی هر سطحی قابل اجرا است؟

بله ، سیمیک با توجه به چسبندگی بالا، قابلیت اجرا بر روی سنگ، سرامیک، موزاییک ، چوب، شیشه و... دارا می‌باشد.

آیا می‌توان از پوشش های بتنی سیمیک در فضاهای بیرونی استفاده کرد؟

بله ، سیمیک با گرید دور محصولی طراحی شده برای استفاده در فضاهای خارجی است و می‌توان از آن در پوشش انواع دیوار و کف‌های خارجی استفاده کرد.

آیا رنگ سیمیک به مرور زمان تغییر می‌کند؟

خیر، رنگدانه‌های ما به شکلی پایدار عمل می‌کنند و در طول زمان با تابش خورشید تحت تأثیر قرار نمی‌گیرند. رنگدانه‌هایی که برای ساختن رنگ های سیمیک استفاده می‌شوند منشا معدنی داشته که این رنگدانه‌ها در مواجهه با خاصیت قلیایی بودن سیمان بهترین عملکرد را دارند. رنگدانه‌های آلی (مولکول‌های حاوی کربن)، پایداری کمتری دارند و در صورت هوازگی در نهایت به ترکیبات دیگر بدون خاصیت رنگدانه تبدیل می‌شوند یا به سطح منتقل می‌شوند اما رنگدانه‌های معدنی عموماً پایداری در ملات و بتن را حفظ می‌کنند.

استفاده از میکروسمنت سیمیک چقدر طول می‌کشد؟

اگرچه فرآیند استفاده از میکروسمنت سیمیک به دلیل تعداد لایه‌های ایجاد شده پیچیده است، اما یک نیروی متخصص آموزش دیده می‌تواند تا ۵۰ متر مربع در روز کاری را آماده نماید.

آیا می‌توان میکروسمنت سیمیک را روی کاشی‌ها اجرا کرد؟

امکان استفاده از میکروسمنت سیمیک بر روی کاشی وجود دارد که این امر باعث تسهیل در بازسازی حمام، آشپزخانه و غیره می‌شود. مزیت اصلی میکروسمنت جلوگیری از آلودگی، صدا و گرد و غبار نسبت به سایر مواد است. چسبندگی میکروسمنت به کاشی‌ها عالی است، بنابراین همه درزها کاملاً پوشیده می‌شوند. اما اگر حفره‌ای وجود داشته باشد، این کاشی‌ها باید برداشته شوند و بستر پیش از اجرای میکروسمنت تراز گردد.

آیا از سیمیک میتوان در بازسازی‌ها استفاده نمود؟

یکی از ویژگی‌های بی نظیر میکروسمنت سیمیک نسبت به سایر پوشش‌های تزئینی مقاومت و سختی بالای آن است که به راحتی می‌توان از آنها در مناطق پرتردد استفاده کرد. عوامل زیادی می‌توانند بر مقاومت و سختی این پوشش تأثیر بگذارند، از جمله: بستری که روی آن سیمیک اجرا می‌شود، نوع میکروسمنت انتخابی و غیره.

نحوه تمیز کردن سیمیک به چه صورت است؟

تمیز کردن میکروسمنت بسیار ساده است، این امر به کمک آب و شوینده مناسب با pH خنثی صورت گرفته (از محصولات ساینده یا خورنده استفاده نکنید) و در صورت رعایت دستورالعمل ارائه شده تعداد دفعات شستشو سبب افت کیفیت نمی‌گردد.

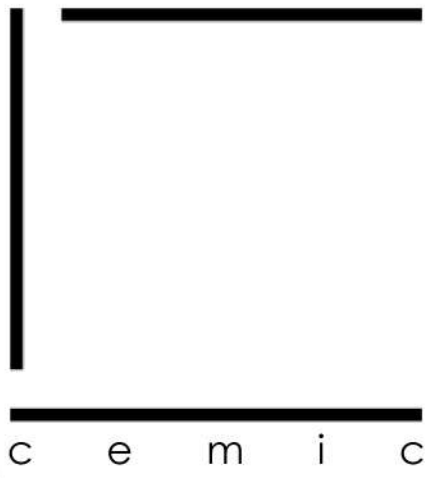
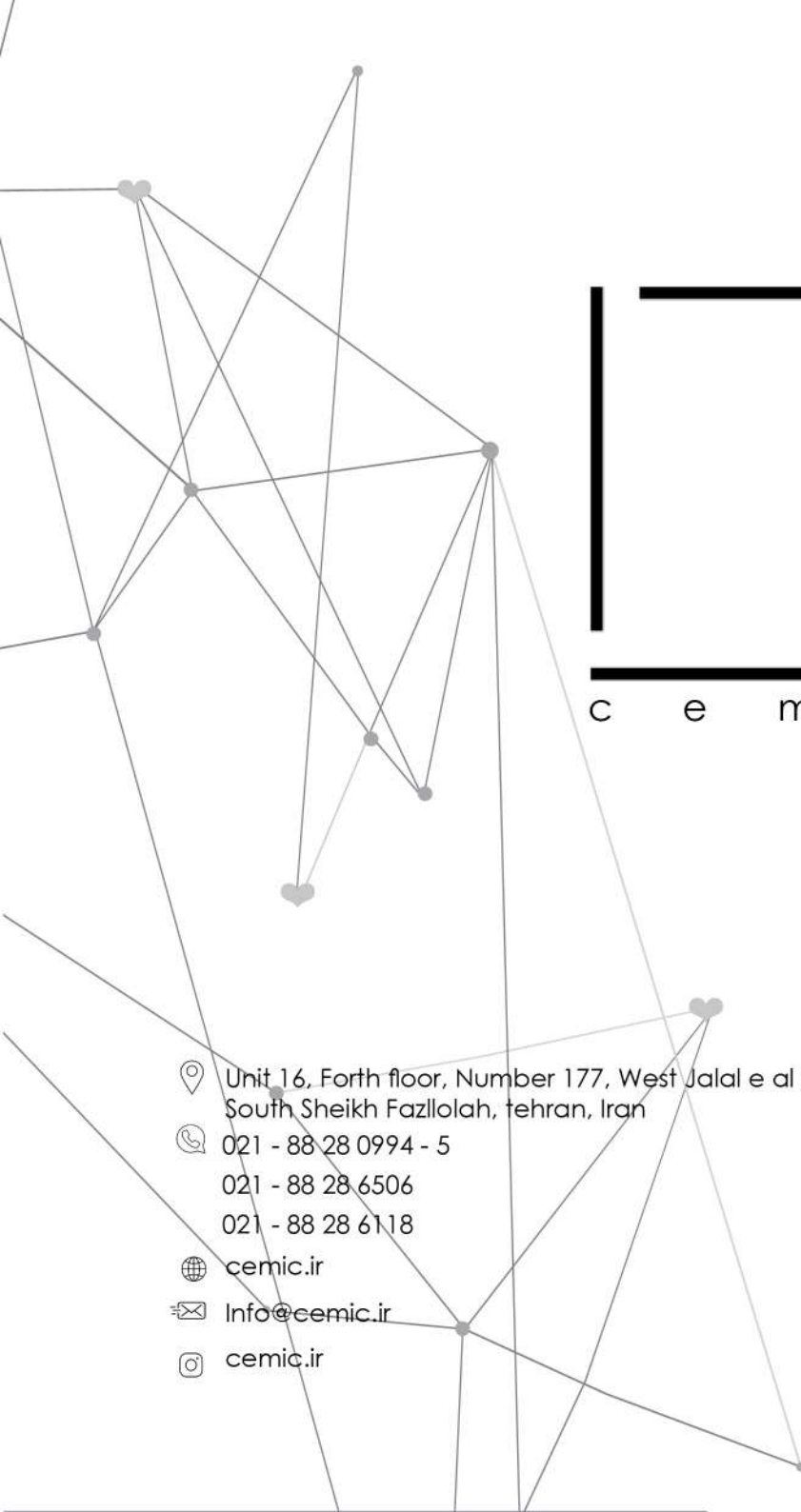




Holiday Hotel
★★★★★

Holiday Hotel
★★★★★

هتل تعطیلات- در حال اجرا



 Unit 16, Forth floor, Number 177, West Jalal e al Ahmad,
South Sheikh Fazlollah, tehran, Iran

 021 - 88 28 0994 - 5
021 - 88 28 6506
021 - 88 28 6118

 cemic.ir

 Info@cemic.ir

 cemic.ir

